

CABEZAL CAB 150 MC



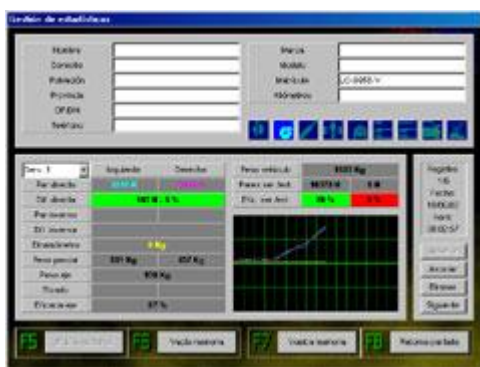
Descripción

CAB150MC es el resultado de años de evolución técnica y, desde su diseño inicial, han primado en todo momento la funcionalidad, la sencillez y el buen gusto. Incorpora la tecnología mas vanguardista en electrónica digital, redes de comunicaciones e informática aplicada y promete convertirse en corto plazo en el nuevo referente de los equipos de inspección técnica multifunción.



La dotación estándar incluye un ordenador personal de última generación con sistema operativo Windows®, pantalla TFT de 19 pulgadas en color, impresora A4 de inyección de tinta, teclado, ratón y mando a distancia por radiofrecuencia de 4 canales. Todo ello montado sobre un mueble metálico con ruedas y recubierto con epoxy curado al horno.

Incorpora un programa de calibración dinámica de sensores que es ejecutado automáticamente durante el encendido del equipo, garantiza totalmente la fiabilidad de los resultados y evita la necesidad de las revisiones técnicas periódicas. También dispone de un programa de autodiagnóstico para conocer en cada momento el estado de cada uno de los elementos del sistema.



El programa de frenos es el encargado del análisis y representación de la evolución de la frenada. Dispone de escalado automático de 0 a 40KN, función de rastreo de gráficas punto a punto, gráfico de diferencias, cálculo de ovalizaciones y gestión para el control en vehículos en 4x4. Todos los resultados son comparados con la tabla de normas oficiales y mostrados en colores codificados.

En cuanto a la suspensión, el programa sido diseñado siguiendo la norma establecida por la EUSAMA, (Asociación europea de fabricantes de amortiguadores), es decir, todos los resultados están basados íntegramente en la medición de la adherencia a través de unas básculas dinámicas. Dispone de gráficas de rendimiento, función de rastreo punto a punto y gráfico de diferencias. Todos los resultados son comparados con la tabla de normas oficiales y mostrados en colores codificados.



El programa de geometría es el encargado de detectar la posible desviación de los distintos ejes sometidos a prueba. Su principio de funcionamiento es muy sencillo y es el equipo ideal, por su rapidez y fiabilidad, para localizar vehículos que necesiten ser alineados. Dispone de gráficas de deriva y función de rastreo punto a punto. Todos los resultados son comparados con la tabla de normas oficiales y mostrados en colores codificados.

Los resultados de todas las mediciones realizadas pueden ser impresos, clasificados y/o guardados en el disco duro local e incluso volcados sobre un terminal remoto a través de la red local. El equipo se puede configurar para trabajar en modo manual, (para diagnóstico y reparación), o bien automático, (modo exclusivo de diagnóstico para ITV). También permite compartir la información entre distintas calles de inspección haciendo que el sistema sea totalmente flexible en cuanto a la disposición física de las distintas bancadas de prueba.

Características

Unidad de control	Procesador Intel Pentium®
Sistema operativo	Microsoft Windows®
Comunicaciones	Red local cableada
Protocolo	Mixto RS232/RS485
Monitor de video	TFT color alta definición 19"
Impresora	Formato DIN A4 de inyección de tinta a color
Mando a distancia	De cuatro canales inalámbrico por RF
Mueble	Móvil metálico con ruedas
Recubrimiento	Pintura epoxy curada al horno
Alimentación	220Vac @ 50/60Hz
Potencia	0.8KW
Dimensiones	780x560x1700mm
Peso neto	85Kg

** El fabricante se reserva el derecho de modificar las características sin previo aviso.*